

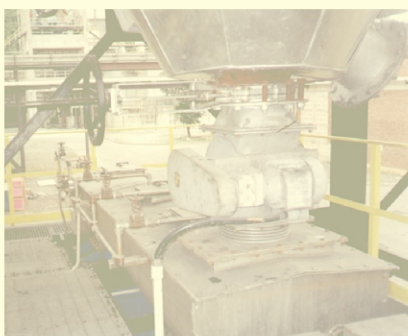
MISTURADORES CONTÍNUO

BASE SECA OU ÚMIDA

PADDLE MIX

Mistura produtos em pó e granulados com até 3 componentes

Alumina, Sal, Argamassa, Óxido ferro, Lodo Biológico, Rações, Cinzas, Cimento e Escória e outros produtos sob consulta.



PADDLE MIX UMIDIFICADOR PUGMILL

Mistura sólidos à líquidos com sistema de injeção de fluidos, composto por tubulação manifold, válvulas de esfera e gaveta, conexões e válvula solenóide, bicos aspersores.

Vedação da passagem do eixo em preme gaxeta.

Palhetas em liga especial substituíveis para produtos abrasivos.

Casco com revestimento anti desgaste opcional.

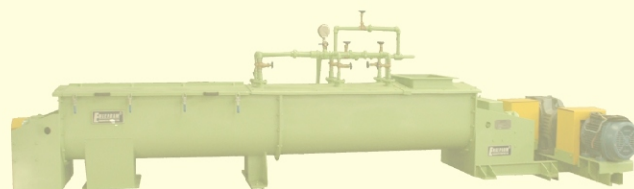
Acionamento por motoredutor com acoplamento de baixa rotação e caixa de engrenagens com dentes retos tratados termicamente imersas em óleo com longa vida útil (eixos múltiplos).

Alta capacidade de produção até 600 m³/h por eixo.

Disponíveis nos diâmetros 160 a 1.250mm.

Fabricação em aço carbono ou inoxidável com um até quatro eixos apoiados em mancais com rolamentos alto compensadores de rolos/ esferas.

Consulte nosso departamento técnico para aplicações



Dados mínimos para consulta:

- ✦ Produtos misturados e porcentagens
- ✦ Capacidade de projeto
- ✦ Densidade aparente
- ✦ Granulometria
- ✦ Fluidez
- ✦ Umidade
- ✦ Temperatura
- ✦ Abrasividade
- ✦ Explosivo
- ✦ Corrosivo
- ✦ Higroscópico